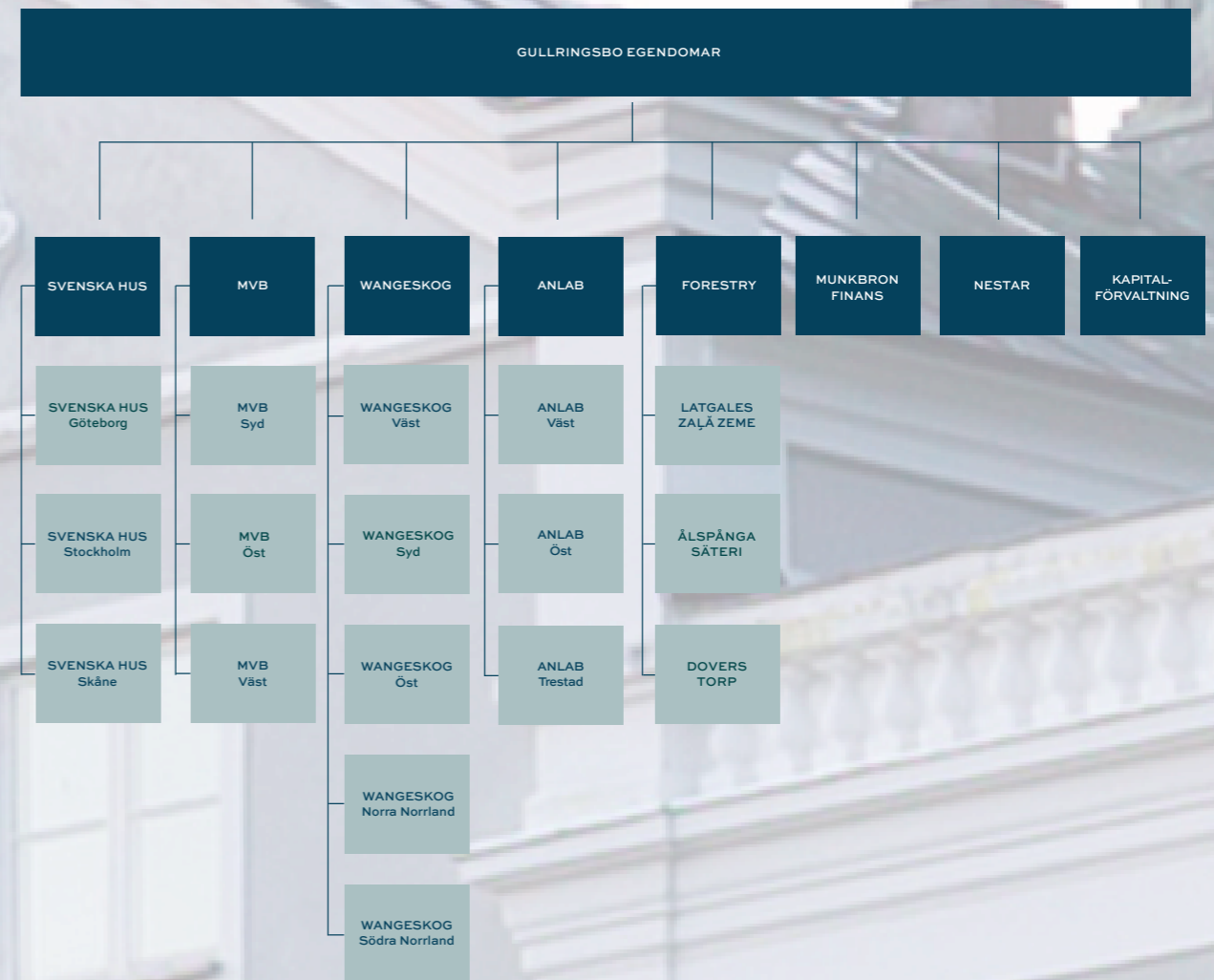


GULLRINGSBOKONCERNEN

PÅ

5 MINUTER



WWW.ABGULLRINGSBO.SE
WWW.SVENSKAHUS.SE
WWW.MVBAB.SE
WWW.WANGESKOG.SE
WWW.ANLAB.SE

AB GULLRINGSBO EGENDOMAR
 STRANDVÄGEN 1. 114 51 STOCKHOLM. TELEFON 08 402 07 60.

Den familjeägda koncernen grundades 1992 och består av följande bolag:

SVENSKA HUS

MVB

WANGESKOG

ANLAB

FORESTRY

MUNKBRON FINANS

NESTAR

- Omsättningen uppgår till ca 4,5 Mdkr.
- Antalet anställda är 939.
- Resultatet på EBITDA-nivå är 731 Mnkr.
- Kassaflödet före investeringar är 607 Mnkr.
- Substansvärdet uppgick den 31/12-21 till 10,5 Mdkr.
- Koncernens likvida tillgångar uppgår till 1,2 Mdkr.
- Tillgångarna är belånade till 27,6 %.
- Koncernens sammansättning skapar synergieffekter och de olika bolagen stödjer varandra.
- Gullringbo Egendomar har en kapitalförvaltning som skapar trygghet och diversifiering.

SVENSKA HUS

- Fastighetsverksamhet bedrivs i de tre storstadsregionerna.
- Hyresvärdet uppgår till 675 Mnkr.
- Fastighetsvärdet är 10,4 Mdkr.
- Räknat till ytan är Svenska Hus landets tredje största familjeägda fastighetsbolag.
- Förvaltningsresultatet uppgick till 259 Mnkr.
- Bolagets synliga egna kapital uppgår till 1,2 Mdkr och övervärden i fastighetsbeståndet per den 31/12-21 beräknas till 4,4 Mdkr.
- Det genomsnittliga bokförda värdet är 10 226 kr/kvm.
- 36 % av hyrorna kommer från ca 2 700 bostäder och resterande från ca 950 kommersiella hyresgäster. Svenska Hus har således en stor spridning med många mindre kommersiella hyresgäster, samtidigt som innehavet av bostadsfastigheter medför säkra hyresintäkter.
- Fastigheterna är nettobelånade till 42 %.
- Belåningen uppgår till 8 050 kr/kvm.
- Bolagets kapital har bundits i upp till fyra år med en genomsnittlig bindningstid på ca två år.
- Företagets genomsnittliga räntebindningstid är för närvarande 4,4 år, där 50 % av lånen förfaller om fem år eller senare.
- Räntebetalningsförmågan uppgår till 9,4 %.
- Antalet medarbetare är 54.

FORESTRY

- Skogsverksamhet i Lettland och Sverige.
- Totalt innehav 7 532 ha.
- Bokfört värde på 23 700 kr/ha.
- Belåningsgraden uppgår till 13 %.

MVB

- Verksamheter bedrivs i de tre storstadsregionerna samt Halland, Västra Götaland och Eskilstuna.
- MVB är landets största familjeägda byggbolag.
- Omsättningen uppgick till 3,2 Mdkr.
- Resultatet uppgick till 99 Mnkr.
- Antalet anställda är 494.
- Årets kassaflöde innan koncernbidrag till moderbolaget uppgick till -41 Mnkr.
- Orderstocken per maj 2022 är 3,9 Mdkr.
- Kunderna består i stor utsträckning av kommuner, bostadsorganisationer, fastighetsfonder med flera.

WANGESKOG

- Maskinuthyrning bedrivs från Kiruna i norr till Trelleborg i söder.
- Omsättningen uppgick till 586 Mnkr.
- Resultat före avskrivningar 186 Mnkr.
- Kassaflöde före investeringar 178 Mnkr.
- Antalet anställda är 269.
- Antalet moduler är ca 2 500, därtill finns ca 35 000 maskiner mm.
- Kunderna består av såväl privata som kommunala och statliga bolag.

ANLAB

- Verksamhet i Göteborg, Stockholm och Tre-stadsområdet. Därutöver bedrivs anläggningsverksamhet inom MVB i Skåne som omsatte 161 Mnkr.
- Omsättningen uppgick till 306 Mnkr.
- Resultatet uppgick till -5 Mnkr.
- Antalet anställda 67.

MUNKBRON FINANS

- Finansierar koncernens fordon och delar av maskinparken, sammanlagt 350 enheter.
- Omsättningen uppgick till 28 Mnkr.
- Bokat värde på leasinginventarier är ca 98 Mnkr.
- Soliditet 45 %.

NESTAR

Gullringsbo har under åren gjort ett antal investeringar i mindre framtidsbolag som samlas i det helägda dotterbolaget Nestar. Gemensamt för företagen är att de har ägare och grundare som Gullringsbo tror på och att de verkar i branscher vi, inom ägarfamiljen eller styrelsen, har kunskap om och erfarenhet av.

EXEMPELVIS:

- Novier som är fastighetsrådgivare.
- Notta Group med co-workingkoncepten Helio och Alma som dotterbolag.
- Popup Agency som bland annat förmedlar tillfälliga butiksytor.